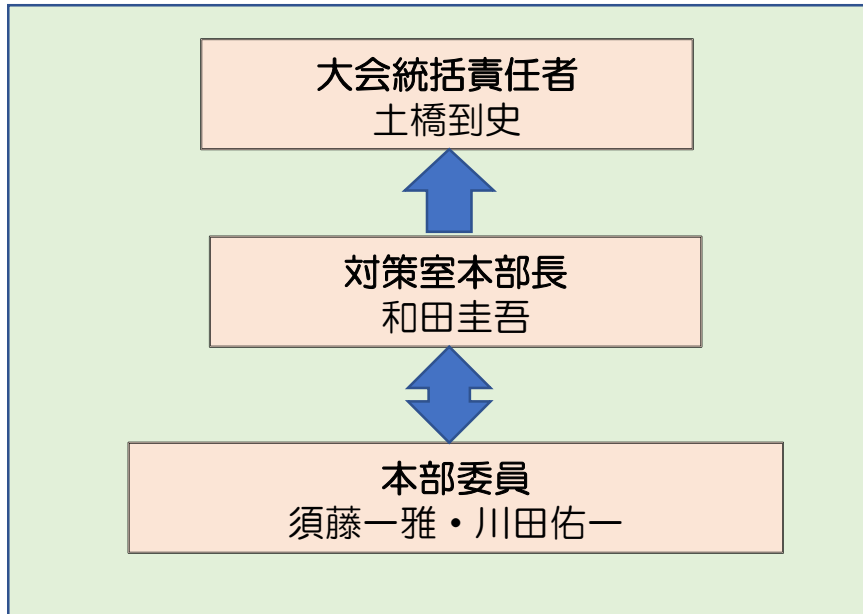


『コロナ感染症 対策本部』

■ コロナ感染症 大会対策本部体制図

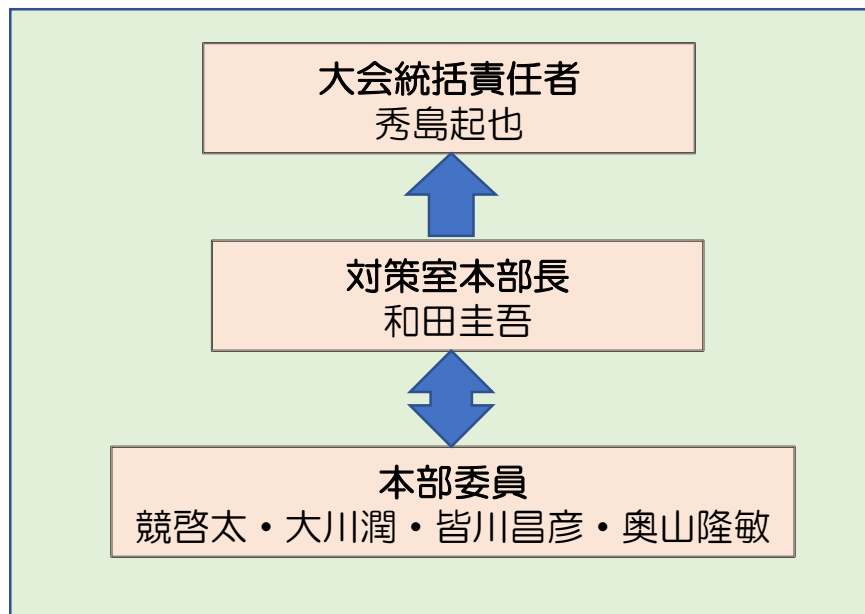


■ 厳守事項および対策本部所管事項

1. 本大会「COVID-19 感染拡大予防ガイドライン」および北海道教育庁など関係省庁からの感染対策を厳守することならびに健康状態報告書ならびに**健康**チェックリストの記載内容をご確認・厳守しご参加ください。
2. 入場時の「チーム」の大会参加・入場に関して
入場時、参加するチーム内に健康状態の異常、提出した**健康**チェックリスト記載内容に体調不良等の記載および記載内容の不備等が認められた場合、チームの参加・入場を不可とします。
3. 事前の**健康**チェックリスト記載内容および体調不良の発生が認められた場合は、当該発症者ならびにチームの大会参加・入場に関する対応は**以下の通りとする。**
 - ①大会開催4日以内にワクチン接種し、発熱等の症状があった場合においては、入場前日ならびに入場時に発熱および体調不良等の症状が無い場合は、当該選手およびチームの入場を認める。
 - ②大会開始4日前から発熱等の体調不良の症状があったが、該当者が部活動等の参加を自粛しチームとの接触が認められない場合、該当者を除くチームの参加を認める。
 - ③健康チェックリストに不備がある場合(開催前日までの検温結果、体調不良等の不記載および虚偽申請等)は、大会参加・入場は認めない。
 - ④新型コロナウイルス感染症と診断された者との濃厚接触があった場合、当該者の大会参加、入場は認めない。
 - ⑤同居家族や身近な知人に感染が疑われる方がおり、接触が認められた場合、該当する選手・スタッフの参加、入場は認めない。
4. 競技開催前、競技会中に発熱や体調不良者が発生した場合、速やかに本対策本部に申し出、対策本部の指示を受けること。また、対策本部は競技会の開催可否ならびに競技中であっても中断あるいは競技会の中止等の対処方針を決定する。

『コロナ感染症 対策本部』

■ コロナ感染症 大会対策本部体制図



■ 厳守事項および対策本部所管事項

1. 本大会「COVID-19 感染拡大予防ガイドライン」および北海道教育庁など関係省庁からの感染対策を厳守することならびに健康状態報告書ならびに**健康**チェックリストの記載内容をご確認・厳守しご参加ください。
2. 入場時の「チーム」の大会参加・入場に関して
入場時、参加するチーム内に健康状態の異常、提出した**健康**チェックリスト記載内容に体調不良等の記載および記載内容の不備等が認められた場合、チームの参加・入場を不可とします。
3. 事前の**健康**チェックリスト記載内容および体調不良の発生が認められた場合は、当該発症者ならびにチームの大会参加・入場に関する対応は**以下の通りとする。**
 - ①大会開催4日以内にワクチン接種し、発熱等の症状があった場合においては、入場前日ならびに入場時に発熱および体調不良等の症状が無い場合は、当該選手およびチームの入場を認める。
 - ②大会開始4日前から発熱等の体調不良の症状があったが、該当者が部活動等の参加を自粛しチームとの接触が認められない場合、該当者を除くチームの参加を認める。
 - ③健康チェックリストに不備がある場合(開催前日までの検温結果、体調不良等の不記載および虚偽申請等)は、大会参加・入場は認めない。
 - ④新型コロナウイルス感染症と診断された者との濃厚接触があった場合、当該者の大会参加、入場は認めない。
 - ⑤同居家族や身近な知人に感染が疑われる方がおり、接触が認められた場合、該当する選手・スタッフの参加、入場は認めない。
4. 競技開催前、競技会中に発熱や体調不良者が発生した場合、速やかに本対策本部に申し出、対策本部の指示を受けること。また、対策本部は競技会の開催可否ならびに競技中であっても中断あるいは競技会の中止等の対処方針を決定する。