

## 小樽市総合体育館（A・B・Cコート）

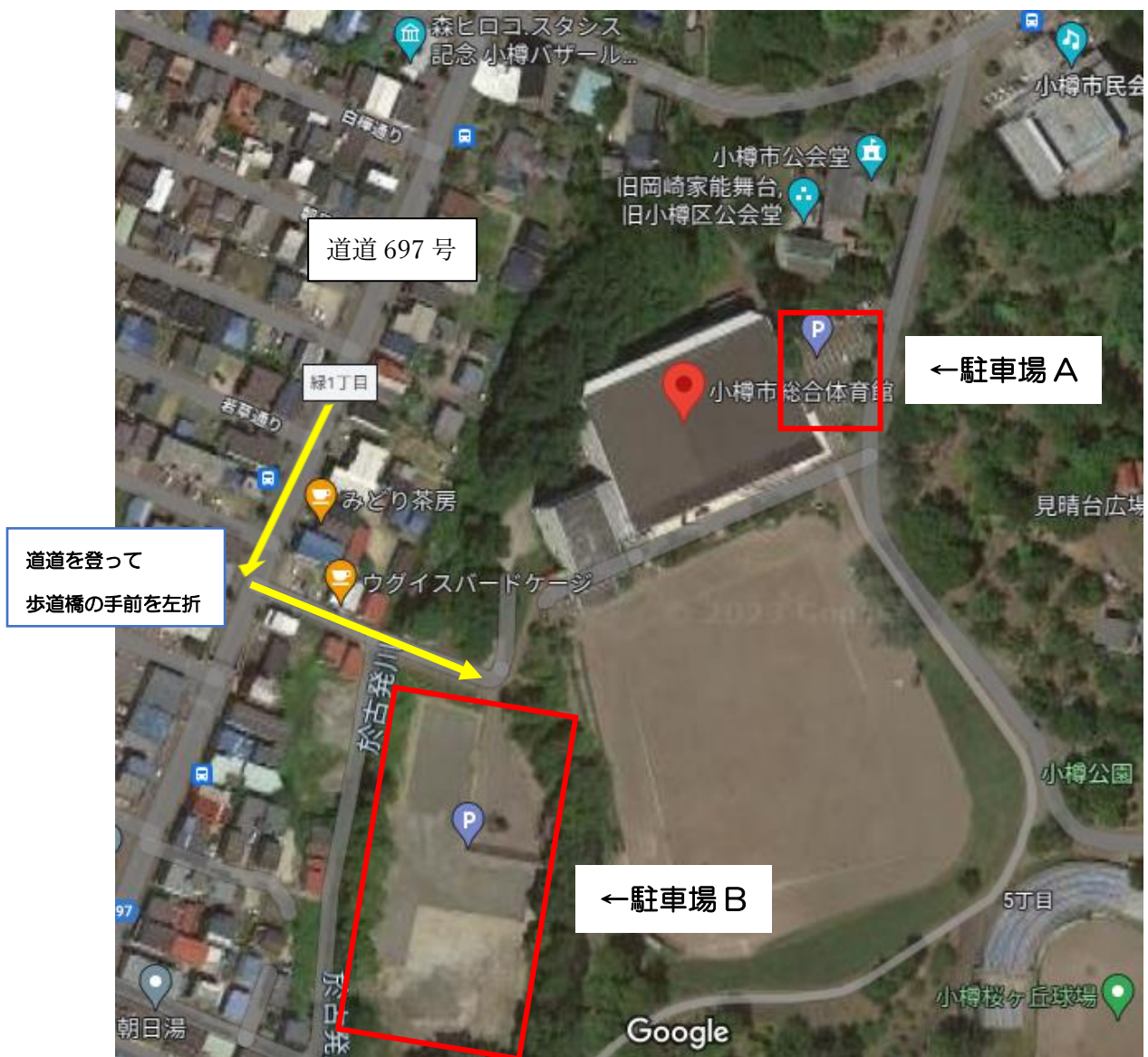
### ○会場使用上の注意事項


- (1) 体育館入口の掲示を確認し、入場くださいますようお願いいたします。開場時間は午前8時です。
- (2) 体育館施設内は土足厳禁です。外靴は各自持参した靴袋等を活用し個人またはチームで管理してください。
- (3) 貴重品等は個人またはチームで管理してください。
- (4) 選手待機場所は原則2階観客席（最上段）です。場所の詳細は、別紙【2階平面図】をご確認ください。
- (5) チーム応援の観戦場所について、21日は2階観客席のみ、22日、23日は選手ベンチ向かいのパイプ椅子と2階観客席になります。パイプ椅子は各チーム30名までとなります。試合開始前に各チームの代表者がIDカードを30個受け取り、配付してください。試合終了後は、代表者が回収し、30個まとめて返却するようお願いいたします。なお、アリーナ2階の鉄柵に寄りかかっての団体応援は大変危険ですので、絶対にしないようお願いします。
- (6) エントリー外選手の応援場所は、3日間すべて2階観客席です。フロアで観戦することはできません。
- (7) 一般の観客の観戦場所は、2階観客席のみ（チーム応援・エントリー外選手の応援場所以外）となります。IDがある方のみ、フロアに降りることができます。
- (8) アップ場所について
  - ・21日（金）は、第4体育室（ボール使用可）および2階ランニングコース（ボール使用不可）となります。
  - ・22日（土）23日（日）は、第4体育室（ボール使用可）およびBコート（ボール使用不可）になります。場所に限りがありますので、各チームご配慮ください。場所の詳細は、別紙【2階平面図】をご確認ください。尚、22日（土）23日（日）は、報道が入る関係で2階ランニングコースは使用できません。
- (9) ゴミや弁当殻は必ずお持ち帰りください。
- (10) 1階の男子トイレが故障中で使用できません。地下1階のトイレ（ロビー前と更衣室横）を使用してください。
- (11) 駐車場は以下の内容をご確認ください。
  - ・駐車場 A は大会役員駐車場となります。「大会役員のID」をお持ちの方のみ駐車可能です。警備員にIDを見せてご入場ください。なお、駐車場Aはスペースが非常に狭いため、大会役員IDを持っていても駐車できない場合もありますので、その際は駐車場Bをご利用ください。
  - ・顧問が運転するマイクロバスについては駐車場Bに駐めてください。
  - ・チームスタッフ、トレーナー、大会観戦者（チーム応援を含）は駐車場Bをご利用ください。台数に限りがありますので、満車の場合は、各自での対応をお願いします。

**※路上駐車は絶対にしないでください。警察が頻繁に取り締まりをしています。**

  - ・大型バスは駐車場Bの入口が狭いため駐車できませんので、駐車場A付近で乗降のみ行ってください。大型バスの駐車につきましては、各チームでご対応願います。
  - ・駐車場所の詳細は、別紙【駐車場地図】をご確認ください。

## 【駐車場地図】



※駐車場 B は  の方向からしか入れませんのでご注意ください。道道 697 号を登って歩道橋の手前を左折すると、駐車場 B（旧緑小学校跡地）があります。

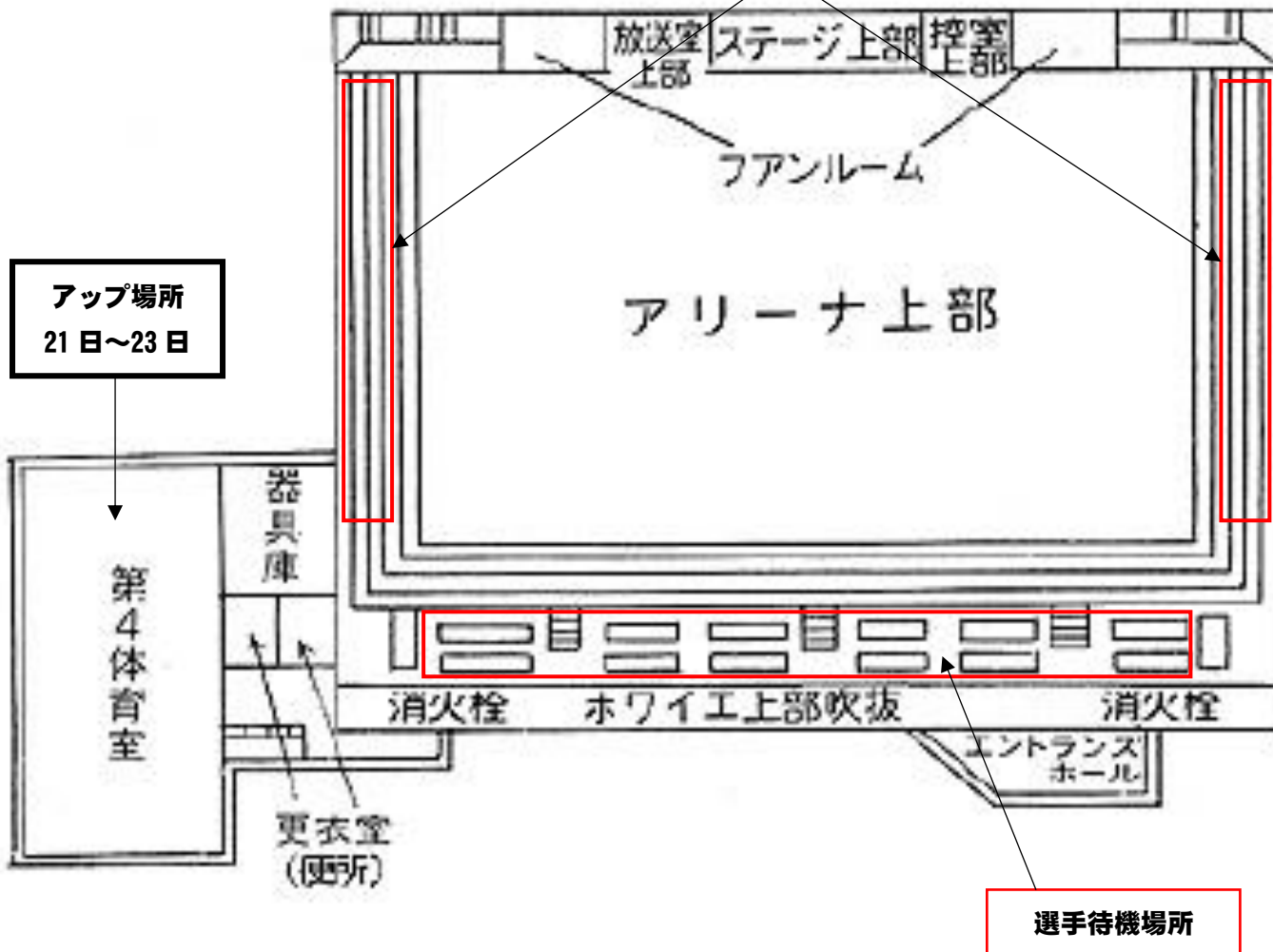
※マイクロバスは駐車場 B をご利用下さい。大型バスは駐車できません。

※大会観戦者（チーム応援を含）は駐車場 B をご利用ください。台数に限りがありますので、満車の場合は、各自での対応をお願いします。



【2階平面図】

ランニングコース (21日のみアップ場所)



アップ場所  
21日~23日

第4体育室

器具庫

更衣室  
(便所)

アリーナ 上部

フアンルーム

放送室 上部  
ステージ 上部  
控室 上部

消火栓

ホワイエ 上部 吹抜

消火栓

エントランス  
ホール

選手待機場所